

Design

千葉大学 工学部 総合工学科
デザインコース

Department of Design, Faculty of Engineering, Chiba University

沿革

東京高等工芸学校

1921(大正10)年12月

**日本のモダン・デザイン
史において体系的なデザ
イナー養成課程をもつ初
めての学校として東京市
新芝町に創設**

工芸図案科

金属工芸科

木材工芸科

印刷工芸科



沿革

千葉大学工芸学部 設置

1949(昭和24)年5月 千葉県松戸市

千葉大学工学部に改称

1951(昭和26)年4月 千葉県千葉市

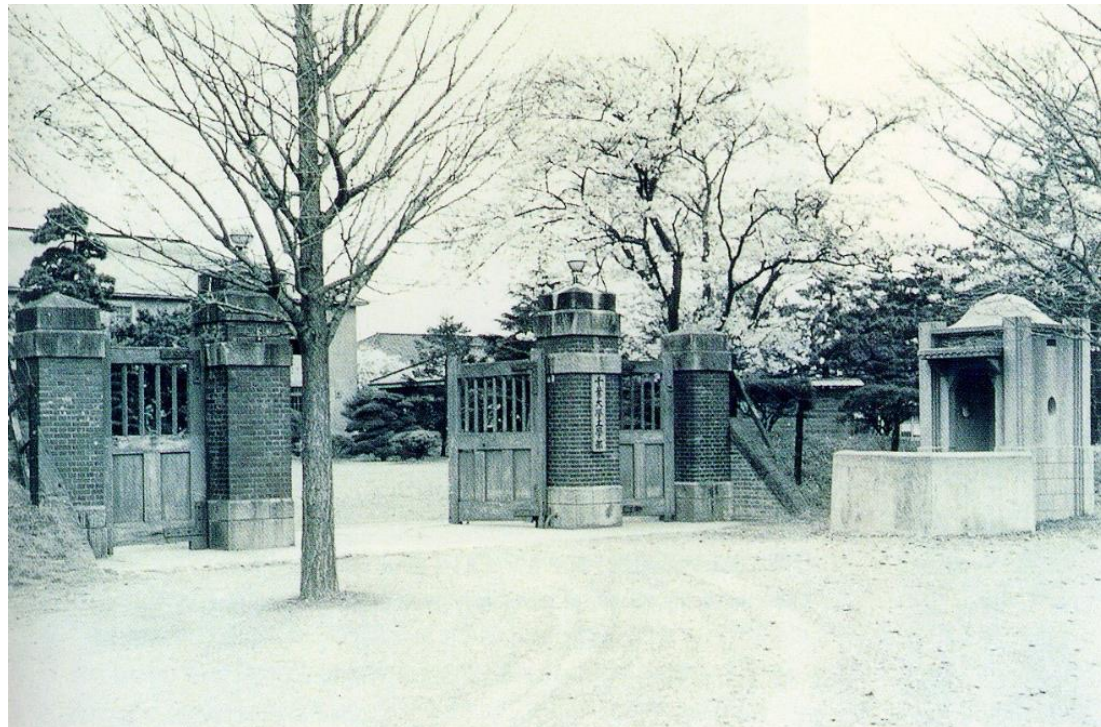
工業意匠学科

建築学科

機械工学科

電気工学科

工業化学科



卒業生の業績の一例

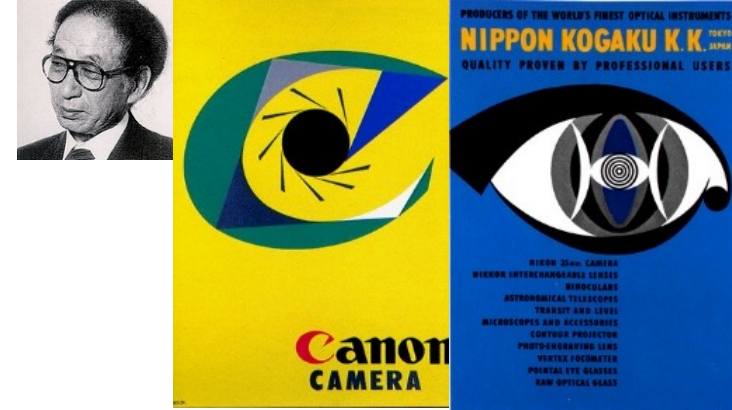
豊口克平 1925年卒



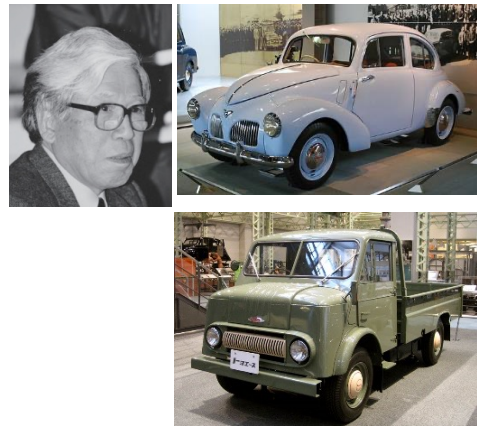
剣持勇 1932年卒



伊藤 憲治 1935年卒



森本眞佐夫 1940年卒



黒木 靖夫 1957年卒



寺澤 勉 1963年卒

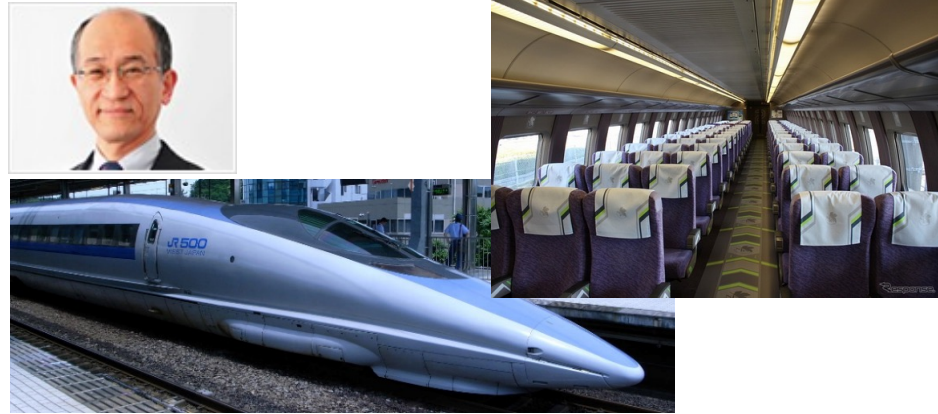


卒業生の業績の一例

中村豊四郎 1973年卒
萩野美有紀 1982年卒



大澤 隆男 1978年卒



伊藤 透 1982年卒



岡本 浩志 1982年卒



千葉大学の中のデザインコース

- 学部（10学部）

- ・工学部

- ・総合工学科（9コース）

- ・デザインコース

- 大学院（4研究科・3学府・4研究院）

- ・融合理工学府（5専攻）

- ・創成工学専攻（3コース）

- ・デザインコース

■ 多様化・高度化する社会の課題に次世代のイノベーション創出によって応える



dri

次世代のイノベーション創出に応える研究組織
「デザイン・リサーチ・インスティテュート」

西千葉キャンパスでの修学と、都内に新設したイノベーション拠点「墨田サテライト・キャンパス」を活用しながら、リアル／バーチャル両面におけるデザイン実践を行っています



科学や技術に裏打ちされた人間性・芸術性豊かなデザイン能力を涵養し、デザイン界をリードして世界的に活躍できる人材を育成します

■よりよいデザインを目指した多面的なアプローチ



■理論と実践が学べる14の研究室

1. 製品デザイン研究室
2. システムプランニング研究室
3. デザインマネージメント研究室
4. 材料計画研究室
5. 意匠形態学研究室
6. コミュニケーションデザイン研究室
7. 人間情報科学研究室
8. デザイン心理学研究室
9. コマーシャルデザイン研究室
10. 環境デザイン研究室
11. 人間生活工学研究室
12. デザイン文化計画研究室
13. コンテクスチュアルデザイン研究室
14. サステイナブルデザイン研究室

デザインコースの研究室



●製品デザイン

自動車などの工業デザイン

●デザインマネジメント

マネジメントやサービスデザイン

●システムプランニング

先進社会における課題解決

●材料計画

材料科学に基礎をおくデザイン開発

●意匠形態学

ものの成り立ちや構成要素の探求



デザインコースの研究室



- コミュニケーションデザイン
情報の視覚的伝達の基礎と応用
- 人間情報科学
認知科学とヒューマンインタフェース
- デザイン心理学
心理学を基礎とする課題解決
- コマーシャルデザイン
生産、流通、消費からの商品研究



デザインコースの研究室



●環境デザイン

人間中心の室内外の環境創成

●人間生活工学

人間科学の探求と製品・環境デザイン

●デザイン文化計画

歴史に基礎をおく現代生活への提言

●コンテクスチュアルデザイン

デザインの時空間とあ人間関係の文脈

●サステイナブルデザイン

持続可能な社会のためのデザイン

デザインコースのカリキュラム

専門科目

卒業研究 ・ デザイン総合プロジェクト



基礎演習授業



海外協定大学とのワークショップ



演習授業におけるプレゼンテーション

工業
デザイン

日常で使
う製品の
デザイン



トランス
ポーター
ション
デザイン

移動の
ための
デザイン



コミュニ
ケーション
デザイン

情報伝達
のための
デザイン



環境
デザイン

生活する
空間のデ
ザイン



デザイン
科学演習

すべての
デザイン
のための
基盤演習



グローバ
ルデザイ
ン演習

国際連携
プログラ
ム



基礎演習 (デザイン造形, 統合デザイン, デジタルデザイン)

基礎理論 (デザイン論, デザイン科学)

専門基礎

工学基礎 (数学, 物理, 化学, 図学等)

普遍科目

普遍的思考 (外国語, 情報処理, 人文, 自然科学コア科目)

2019年3月卒の進路について --学部--

学部卒業 63名 (留学生は除いています)
 進学36名 (千葉大学大学院 34名, 筑波大学大学院 1名, 桑沢デザイン研究所1名)
 就職25名 (自営業1名を含む)
 未定 2名 (進学予定 1名, 就職予定 1名)

就職先 (あいうえお順)

AICA アイカ工業株式会社

IBC アイビーシー株式会社

アルファ 株式会社アルファ

INFAS 株式会社 INFASパブリケーションズ

OPEN SESAME INC. 株式会社オープンセサミ

KSK マジメな未来を かたちにする We are Team KSK 株式会社KSK

Cyber Agent 株式会社サイバーエージェント

関東財務局 財務省 関東財務局

SEMBA 株式会社 船場

DAIKIN ダイキン工業株式会社

高島屋スペースクリエイツ株式会社 高島屋スペースクリエイツ株式会社

F-tech ティ・エス テック株式会社

DYM 株式会社DYM

TOKYO GAS GROUP 東京ガスiネット株式会社 東京ガスiネット株式会社

豊田自動織機 株式会社豊田自動織機

トヨタ車体 TOYOTA AUTO BODY 株式会社トヨタ車体

FELISSIMO 株式会社フェリシモ

FUJITSU 富士通株式会社

The Pokémon Company 株式会社ポケモン

MITSUBISHI ELECTRIC 三菱電機インフォメーションシステムズ株式会社

MEC DESIGN INTERNATIONAL 株式会社メック・デザイン・インターナショナル

yamato ヤマトWebソリューションズ株式会社 ヤマトWebソリューションズ株式会社

LION 今日と愛する。ライオン株式会社

links 人と人をつなげる 創造代理商 links agency 株式会社

2019年3月卒の進路について --修士--

修了 44名 (留学生は除いています)
 就職 44名

就職先 (あいうえお順)

株式会社 AVILEN **ITOKI** 株式会社イトーキ **A TEAM** 株式会社エイチーム

人を思い、場を創る。 OKAMURA 株式会社オカムラ **CASIO** カシオ計算機株式会社

株式会社カヤック **環境デザイン研究所** 株式会社 環境デザイン研究所

Human Resource Solution Company 株式会社キャリアデザインセンター 株式会社キャリアデザインセンター **KYORAKU** キョーラク株式会社

SUN-STAR **サンスター文具株式会社** サンスター文具株式会社 **株式会社ジーシー**

SHARP シャープ株式会社 **STAR MICA** スター・マイカ株式会社 **SPACE** 株式会社スペース

SEIKO セイコーウオッチ株式会社 **SONY** ソニー株式会社

SOL International 株式会社ソル・インターナショナル **Daishinsha** 株式会社 大伸社

Tanseisha 株式会社丹青社(2名) **dentsu** 株式会社 電通(2名)

TOPPAN FORMS トップパン・フォームズ株式会社 **TOPPAN** 凸版印刷株式会社

TOYOTA トヨタ自動車株式会社 **NEC** 日本電気株式会社 **HAKUHODO** 株式会社 博報堂(2名)

HITACHI Inspire the Next 株式会社日立システムズ **HITACHI** Inspire the Next 株式会社 日立製作所

HARIO HARIO株式会社

Fun Space Fun Space株式会社 **FIELD FOUR DESIGN OFFICE** 株式会社フィールドフォー・デザインオフィス

FUJITSU 富士通株式会社 **up to date designing FUJIYA** 株式会社 フジヤ

Discover the best Pentel ぺんてる株式会社 **MITSUBISHI ELECTRIC** 三菱電機 三菱電機株式会社(2名)

MITSUBISHI ELECTRIC 三菱電機インフォメーションシステムズ株式会社 **YAMAHA** ヤマハ株式会社

YOKOGAWA 横河電機株式会社 **LIXIL** 株式会社LIXIL(2名) **RICOH** imagine. change. 株式会社リコー

Chiba University

千葉大学デザインコースの国際デザイン教育

グローバル連携とデザイン教育

Department of Design Science, Faculty of Engineering

Department of Design Science, Graduate School of Engineering



オープンキャンパス2018

千葉大学

文部科学省

SGU スーパーグローバル大学創成支援プログラム

デザイン学科のグローバル・プログラム

米国
欧州



CODE Program
Continents Design Education Program

アジア

MADE

Master of Asia Design Education

アジア

cape

Campus Asia Plant Environment Innovation

中南米

PULI

Post Urban Living Innovation Program

海外アライアンス



- ・ 交換留学・短期留学
- ・ 国際デザインワークショップ
- ・ 共同研究



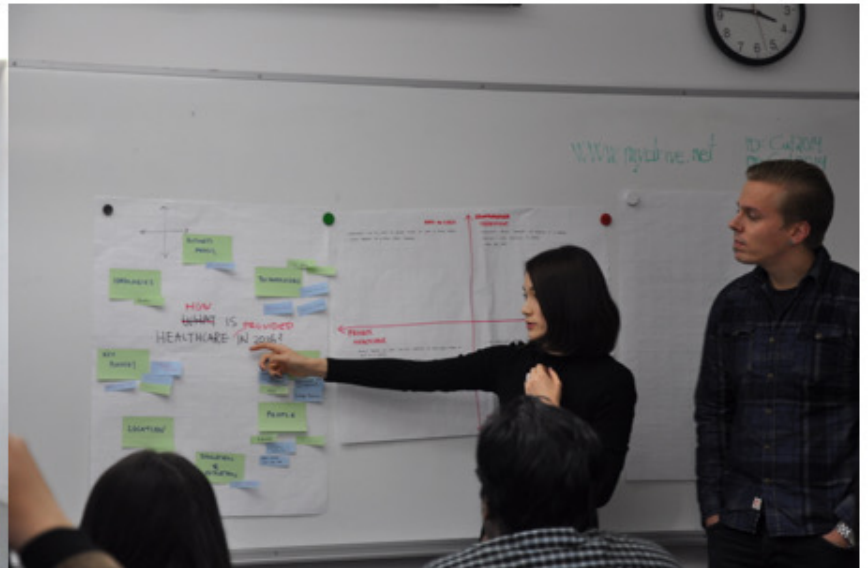
クムルスネットワーク

世界の43カ国から主要デザイン大学165校が加盟



交換留学

study in France



study in Scotland



国際デザインワークショップ

in Japan



in Italy